

Rudkøbing Sejlklubs Aftenkapsejladser 2012



PROGRAM

Aftenkapsejladserne afvikles i 1 serie, der er opdelt i 2 løb. Et med spiler og et uden spiler. Ved slutningen af sæsonen den 12/9 kåres årets klubmestre 2012 efter en beregning af det samlede resultat.

Sejldage før sommerferien: 2/5 – 9/5 – 16/5 – 23/5 – 30/5 – 6/6 – 13/6 – 20/6
efter sommerferien: 8/8 – 15/8 – 22/8 – 29/8 – 5/9 – 12/9

Hver båd sender deltager til skippermøde i klubhuset kl. 18,15. Her meddeles vindstyrke og bane. Det er hver båds ansvar at holde sig orienteret om informationer givet på mødet. Ved tilmelding til sæsonens sejladser tilkendes om båden vil sejle med eller uden spiler. Dette er hermed gældende hele sæsonen.

Der sejles efter DS kapsejladserregler tilføjet Rudkøbing Sejlklubs tillæg. –
Måltal: DH 2012

Kapsejladserbanen fremgår af kort og skitser, der også findes i klubhuset og på Rudkøbing Sejlklubs hjemmeside.

NB: Kortet viser banemærker og afstande. Korrekt passage af banemærker kan derfor ikke ses på kortet, men må aflæses på skemaerne under hver bane!

Startprocedure: Se tillægget
Det er dog fra Kapsejladserudvalgets side besluttet, at hvis antallet af både bliver for stort til en start, kan dette ændres til 2 starter.

Tidsbegrænsning: kl. 21.00 for alle både

Startgebyr: 150,- kr. betales senest ved 3. sejladser. Ved senere tilmelding betales ved første sejladser man deltager i.

Bemærkninger: 15 min. efter sidste båd er i havn mødes vi i klubhuset til resultatoplysning og drøftelse af sejladser over en kop kaffe med brød (20 kr. pr. deltager). Der trækkes lod om et snapsebæger efter hver sejladser!

RudkøbingSejlkklubstillæg til DSkapsejladsregler:

- Der startes kl. 19:00

Startsignaler (skud) gives følgende minutter før start:

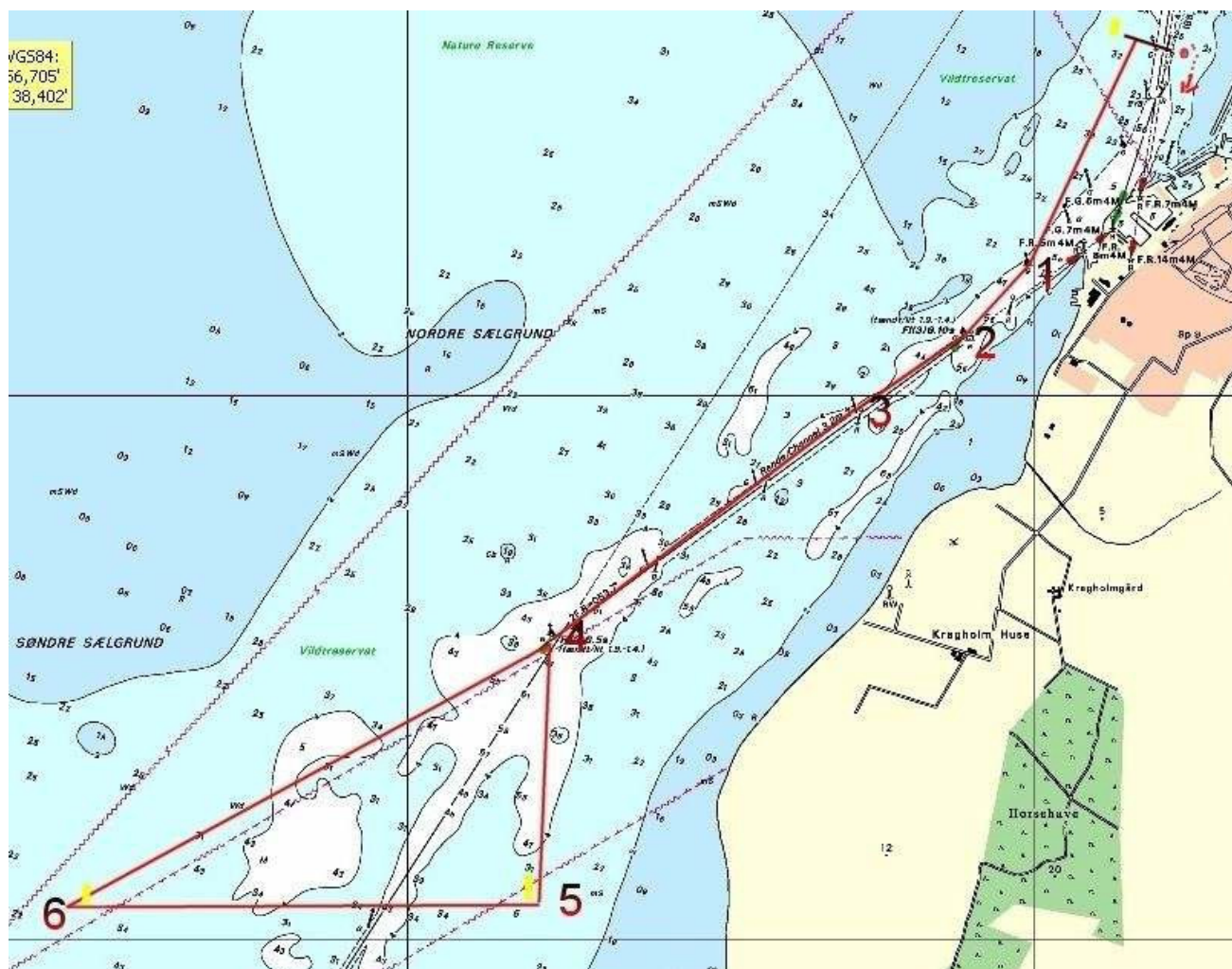
10
5
0

- En båd til start skal være på startsiden af startlinjen og dens forlængelse senest 1 minut før start. Overtrædes denne regel, kan fejlen rettes som ved tyvstart. Se i afsnit herunder
- Det er ikke tilladt at bruge motor indenfor 5 minutter før start. Overtrædes denne regel, kan fejlen rettes som ved tyvstart, se i afsnit herunder.
- Ved tyvstart: Startdommerne forsøger at tilbagekalde ved at give lydssignal i form af horn. Det er dog op til de startende både selv at bedømme om de er tyvstartet, men dommerne vil notere tyvstarter. Såfremt en tyvstart ikke rettes diskvalificeres båden. En tyvstart kan rettes ved at sejle uden om startlinjen tilbage på startsiden af startlinjen, hvorefter der startes igen.
- Valg af bane: kapsejladsudvalget vælger bane, senest kl. 18,30
- Aflysning: - I tilfælde af vindstille eller vindstyrke på ≥ 12 m/sek. aflyses sejladsen. Evt. aflysning meddeles ved skippermødet senest kl. 18,30.
- Samlet resultatopgørelse: - Ved pointberegningen fratrækkes point for de to dårligste placeringer. 1. fratrækker er efter 3. sejlads og 2. fratrækker er efter 8. sejlads. Ved beregning af det samlede resultat (klubmesterskabet!) fratrækkes de 2 dårligste placeringer i sæsonen.

Protester:

- Ved protest under sejlads, skal der i den protesterende båd sættes rødt signalfalg i hækstaget. En båd, der kan have overtrådt en regel mens den kapsejler, kan påtage sig en straf som beskrevet i DS kapsejladsregler.
- En protest skal afleveres skriftligt til kapsejladsudvalget senest en ½ time efter at sidste båd er i mål. Kapsejladsudvalget vil behandle protesten og afsige dom normalt senest på følgende kapsejladsaften.

Baneoversigt Rudkøbing Sejlklub



BANE 1

Distance 7,6 sømil. Ved svagere vind kan der på skippermødet blive meldt ud, at mærkerne 5 og 6 kun skal rundes én gang. Banelængden bliver herved reduceret til 5,8 sømil.

Mærke	Regel	Bredde	Længde	Distance
Start- og mållinie: Mellem gul bøjle på 54°56,74"N 10°42,31"Ø og orange redningspost på mole				
Mærke 1, grøn bøjle	holdes om stb.	54° 56,24"	10° 41,97"	0,5 sm
Mærke 2, grøn bøjle	holdes om stb.	54° 56,12"	10° 41,77"	0,7 sm
Mærke 3, grøn bøjle	holdes om stb.	54° 55,97"	10° 41 43"	0,9 sm
Mærke 4, grøn bøjle	holdes om bb.	54° 55,56"	10° 40 45"	1,7 sm
Mærke 5, gul bøjle	holdes om stb.	54° 55,04"	10° 38 88"	2,2 sm
Mærke 6, gul bøjle	holdes om stb.	54° 55,04"	10° 40 40"	3,1 sm
Mærke 5, gul bøjle	holdes om stb.			4,0 sm
Mærke 6, gul bøjle	holdes om stb.			4,9 sm
Mærke 4, grøn bøjle	holdes om bb.			5,9 sm
Mærke 3, grøn bøjle	holdes om bb.			6,7 sm
Mærke 2, grøn bøjle	holdes om bb.			6,9 sm
Mærke 1, grøn bøjle	holdes om bb.			7,1 sm
Mål				7,6 sm

BANE 2

Distance 7,6 sømil. Ved svagere vind kan der på skippermødet blive meldt ud, at mærkerne 6 og 5 kun skal rundes én gang. Banelængden bliver herved reduceret til 5,8 sømil.

Mærke	Regel	Bredde	Længde	Distance
Start- og mållinie: Mellem gul bøje på 54°56,74"N - 10°42,31"Ø og orange redningspost på mole				
Mærke 1, grøn bøje	holdes om stb.			0,5 sm
Mærke 2, grøn bøje	holdes om stb.			0,7 sm
Mærke 3, grøn bøje	holdes om stb.			0,9 sm
Mærke 4, grøn bøje	holdes om stb.			1,7 sm
Mærke 6, gul bøje	holdes om bb.			2,7 sm
Mærke 5, gul bøje	holdes om bb.			3,6 sm
Mærke 6, gul bøje	holdes om bb.			4,5 sm
Mærke 5, gul bøje	holdes om bb.			5,4 sm
Mærke 4, grøn bøje	holdes om stb.			5,9 sm
Mærke 3, grøn bøje	holdes om bb.			6,7 sm
Mærke 2, grøn bøje	holdes om bb.			6,9 sm
Mærke 1, grøn bøje	holdes om bb.			7,1 sm
Mål				7,6 sm

BANE 3

Distance 5,4 sømil.

Mærke	Regel	Bredde	Længde	Distance
Start- og mållinie: Mellem gul bøje på 54°56,74"N - 10°42,31"Ø og orange redningspost på mole				
Mærke 1, grøn bøje	holdes om stb.			0,5 sm
Mærke 2, grøn bøje	holdes om stb.			0,7 sm
Mærke 3, grøn bøje	holdes om stb.			0,9 sm
Mærke 4, grøn bøje	holdes om stb.			1,7 sm
Mærke 6, gul bøje	holdes om stb.			2,7 sm
Mærke 4, grøn bøje	holdes om stb.			3,7 sm
Mærke 3, grøn bøje	holdes om bb.			4,5 sm
Mærke 2, grøn bøje	holdes om bb.			4,7 sm
Mærke 1, grøn bøje	holdes om bb.			4,9 sm
Mål				5,4 sm

BANE 4

Distance 4,4 sømil.

Mærke	Regel	Bredde	Længde	Distance
Start- og mållinie: Mellem gul bøje på 54°56,74"N - 10°42,31"Ø og orange redningspost på mole				
Mærke 1, grøn bøje	holdes om stb.			0,5 sm
Mærke 2, grøn bøje	holdes om stb.			0,7 sm
Mærke 3, grøn bøje	holdes om stb.			0,9 sm
Mærke 4, grøn bøje	holdes om bb.			1,7 sm
Mærke 5, gul bøje	holdes om bb.			2,2 sm
Mærke 4, grøn bøje	holdes om stb.			2,7 sm
Mærke 3, grøn bøje	holdes om bb.			3,5 sm
Mærke 2, grøn bøje	holdes om bb.			3,7 sm
Mærke 1, grøn bøje	holdes om bb.			3,9 sm
Mål				4,4 sm